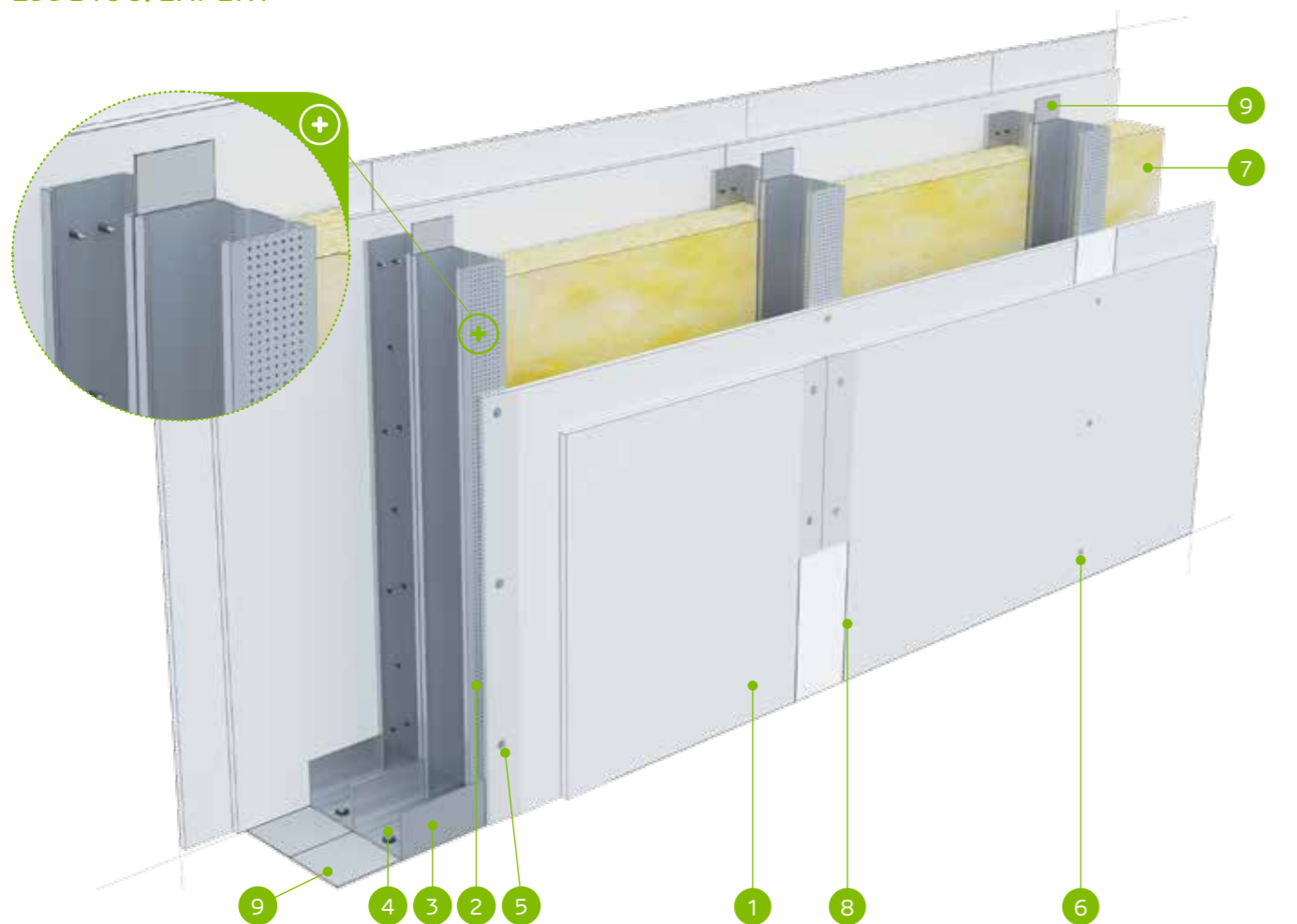
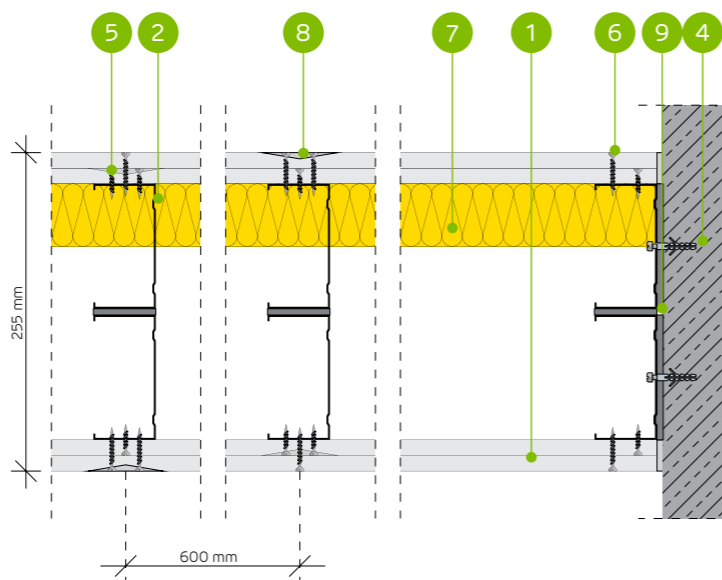


nida Ściana

Klasa
odporności
ogniowej:
(R)EI60
(R)EI90
(R)EI120Maksymalna
izolacyjność
akustyczna:
70 dBMaksymalna
wysokość
zabudowy:
6500 mmCiężar 1m²
zabudowy:
38,0-57,0 kgNumer
dokumentu
związanego:
ETA 15/0301Deklaracja Właściwości Użytkowych:
DoP/Wall System /0002/15.11.2016SYSTEMY:
255B100/EXPERT

MATERIAŁY:

1. Płyta gipsowo-kartonowa Nida
2. Profil Nida C 100
3. Profil Nida U 100
4. Kołek rozporowy Nida
5. Błachowkręty Nida 3,5 x 25 mm
6. Błachowkręty Nida 3,5 x 35 mm
7. Materiał izolacyjny wełna mineralna
8. Spoina pomiędzy płytami g-k wykonana z masy gipsowej Nida z taśmą zbrojącą Nida
9. Taśma uszczelniająca do izolacji akustycznej Nida szerokość 95 mm



SYSTEM ŚCIAN DZIAŁOWYCH NA DWURZĘDOWEJ KONSTRUKCJI NIDA C100

PARAMETRY TECHNICZNE

Typ ściany Nida Ściana ²⁾	Konstrukcja rusztu	Poszycie płytami gipsowymi	Materiał izolacyjny				Maksymalna wysokość ściany - h ¹⁾	Izolacyjność akustyczna			Ciężar zabu- dowy [kg]	Klasa odpor- ności ognio- wej [min]	Kategoria użytkowa- nia Klasa ETAG 003	System specjalny	
			Pod względem izolacyjności akustycznej		Pod względem odporności ogniowej			W zakresie odporności ogniowej [mm]	Rw [dB]	Ra1 [dB]					Ra2 [dB]
			Grubość [mm]	Gęstość [kg/m ³]	[mm]	Gęstość [kg/m ³]									
255B100/Expert ⁴⁾	C100+C100	Expert	2x12,5	-	-	-	-	6500	51	48	45	38,0	(R)EI60	IV	-
255B100/Expert	C100+C100	Expert	2x12,5	2x100	12,0	50	10,0	6500	67	65	58	38,0	(R)EI60	IV	-
255B100/Woda ³⁾	C100+C100	Woda	2x12,5	2x100	12,0	50	10,0	6500	67	65	58	38,0	(R)EI60	IV	-
255B100/Expert + Ogień+	C100+C100	Expert + Ogień Plus	12,5+12,5	-	-	-	-	6500	53	48	47	42,0	(R)EI90	IV	-
255B100/Ogień+ ⁵⁾	C100+C100	Ogień Plus	2x12,5	-	-	-	-	6500	55	53	49	46,0	(R)EI120	IV	-
255B100/Ogień+ ⁵⁾	C100+C100	Ogień Plus	2x12,5	2x100	10,0	50	10,0	6500	67	64	57	46,0	(R)EI120	IV	-
255B100/Ogień+	C100+C100	Ogień Plus	2x12,5	2x100	12,0	50	30,0	6500	68	66	61	46,0	(R)EI120	IV	-
255B100/WodaOgień+	C100+C100	Woda Ogień Plus	2x12,5	2x100	12,0	50	30,0	6500	68	66	61	46,0	(R)EI120	IV	-
255B100/Twarda	C100+C100	Twarda	2x12,5	2x100	14,5	50	30,0	6500	70	69	64	57,0	(R)EI120	IV	●
255B100/Hydro	C100+C100	Hydro	2x12,5	2x100	12,0	50	50,0	6500	68	66	61	49,0	(R)EI120	IV	●
255B100/Cicha	C100+C100	Cicha	2x12,5	2x100	14,5	50	30,0	6500	70	69	64	57,0	(R)EI120	IV	-

¹⁾ Maksymalna wysokość wg opinii technicznej ITB 1060/11/R12NK.²⁾ Europejska Ocena Techniczna ETA 15/0301. W przypadku większych wymagań w zakresie maksymalnych wysokości dopuszcza się zastosowanie zagęszczenia konstrukcji nośnej do 400mm i 300mm.³⁾ W pomieszczeniach o wilgotności względnej powietrza do 85% w sekcjach narożnych na intensywne działanie wody zaleca się stosowanie płyt gipsowych z włóknami Nida Hydro (płaszczyzny poziome i pionowe w okolicach wanny, prysznic itp.)⁴⁾ Możliwość zamiany na płytę Nida Woda typ H2.⁵⁾ Możliwość zamiany na płytę Nida Woda Ogień Plus typ DFH2.⁶⁾ Izolacyjność akustyczna oszacowana na podstawie symulacji w programie INSUL.

Systemy ogniochronnych ścian działowych w technologii Siniat pełnią funkcję przegród ppoż przy obustronnym działaniu ognia.

ZUŻYCIE MATERIAŁÓW NA 1M² ŚCIAN DZIAŁOWYCH W SYSTEMIE NIDA ŚCIANA

Nazwa materiału	J.m.	Typ systemu Nida Ściana										
		255B100/ Expert ⁴⁾	255B100/ Expert	255B100/ Woda	255B100/ Expert + Ogień+	255B100/ Ogień+ ³⁾	255B100/ Ogień+ ³⁾	255B100/ Ogień+	255B100/ WodaOgień+	255B100/ Twarda	255B100/ Hydro	255B100/ Cicha
Zużycie materiału na 1m ²												
Płyta Nida Expert 12,5 mm	m ²	4,0	4,0	-	2,0	-	-	-	-	-	-	-
Płyta Nida Woda 12,5 mm	m ²	-	-	4,0	-	-	-	-	-	-	-	-
Płyta Nida Ogień Plus 12,5 mm	m ²	-	-	-	2,0	4,0	4,0	4,0	-	-	-	-
Płyta Nida Woda Ogień Plus 12,5 mm	m ²	-	-	-	-	-	-	-	4,0	-	-	-
Płyta Nida Twarda 12,5 mm	m ²	-	-	-	-	-	-	-	-	4,0	-	-
Płyta Nida Hydro 12,5 mm	m ²	-	-	-	-	-	-	-	-	-	4,0	-
Płyta Nida Cicha 12,5 mm	m ²	-	-	-	-	-	-	-	-	-	-	4,0
Profil Nida C100	mb	3,6	3,6	3,6	3,6	3,6	3,6	3,6	3,6	3,6	3,6	3,6
Profil Nida U100	mb	1,4	1,4	1,4	1,4	1,4	1,4	1,4	1,4	1,4	1,4	1,4
Kołek rozporowy Nida	szt.	1,8	1,8	1,8	1,8	1,8	1,8	1,8	1,8	1,8	1,8	1,8
Błachowkręty Nida 3,5x25 mm	szt.	8,0	8,0	8,0	8,0	8,0	8,0	8,0	8,0	-	-	-
Błachowkręty Nida 3,5x35 mm	szt.	24,0	24,0	24,0	24,0	24,0	24,0	24,0	24,0	-	-	-
Błachowkręty Nida Twarda 4,2x38 mm	szt.	-	-	-	-	-	-	-	-	-	32,0	32,0
Błachowkręty Nida Hydro C5 3,5x25 mm	szt.	-	-	-	-	-	-	-	-	-	-	8,0
Błachowkręty Nida Hydro C5 3,5x41 mm	szt.	-	-	-	-	-	-	-	-	-	-	24,0
Taśma zbrojąca Nida	mb	2,8	2,8	2,8	2,8	2,8	2,8	2,8	2,8	2,8	2,8	2,8
Taśma izolacji akustycznej Nida	mb	2,4	2,4	2,4	2,4	2,4	2,4	2,4	2,4	2,4	2,4	2,4
Gips szpachlowy Nida Start	kg	1,2	1,2	1,2	1,2	1,2	1,2	1,2	1,2	-	-	1,2
Gips szpachlowy Nida Finish	kg	0,2	0,2	0,2	0,2	0,2	0,2	0,2	0,2	-	-	0,2
Gotowa masa szpachlowa Hydromix ⁷⁾	kg	-	-	-	-	-	-	-	-	-	1,4	1,4
Wełna mineralna ⁸⁾	m ²	-	2,0	2,0	-	-	-	2,0	2,0	2,0	2,0	2,0

⁷⁾ W przypadku płyt gipsowo-włókowych z włóknami Nida Twarda alternatywnie stosować gips szpachlowy Nida Max.⁸⁾ Zastosowanie wg wymagań. W przypadku zastosowania innego typu materiału izolacyjnego w zakresie grubości i/lub gęstości objętościowej niż wymieniony w specyfikacji technicznej (Nida Systemy Suchej Zabudowy - katalog rozwiązań) wymagany kontakt z odpowiednim Doradcą Technicznym Siniat (szczegółowe mapy regionów dostępne na końcu katalogu). Normy zużycia nie uwzględniają strat materiałowych.